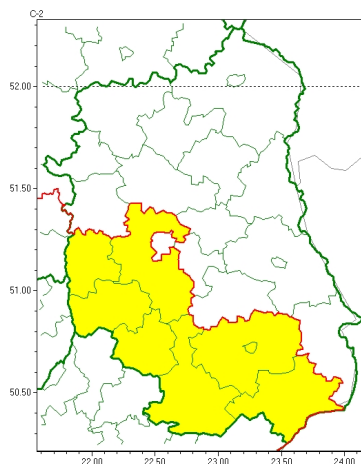




Zasięg ostrzeżeń w województwie

Opady marznące
2025-12-22 18:13



WOJEWÓDZTWO LUBELSKIE OSTRZEŻENIA METEOROLOGICZNE ZBIORCZO NR 205 WYKAZ OBOWIĄZUJĄCYCH OSTRZEŻEŃ o godz. 18:13 dnia 22.12.2025

Zjawisko/Stoień zagrożenia	Opady marznące/1
Obszar (w nawiasie numer ostrzeżenia dla powiatu)	powiaty: biłgorajski(113), janowski(104), kraśnicki(103), lubelski(106), opolski(105), tomaszowski(118), zamojski(119), Zamość(119)
Ważność	od godz. 19:00 dnia 22.12.2025 do godz. 09:00 dnia 23.12.2025
Prawdopodobieństwo	70%
Przebieg	Prognozowane są słabe opady marznącej mżawki lokalnie powodującej gołoledź.
SMS	IMGW-PIB OSTRZEGA: MARZNAĆEOPADY/1 lubelskie (8 powiatów) od 19:00/22.12 do 09:00/23.12.2025 marznące opady mżawki, drogi śliskie. Dotyczy powiatów: biłgorajski, janowski, kraśnicki, lubelski, opolski, tomaszowski, zamojski i Zamość.
RSO	Woj. lubelskie (8 powiatów), IMGW-PIB wydał ostrzeżenie pierwszego stopnia o opadach marznących
Uwagi	Brak.

Opracowanie niniejsze i jego format, jako przedmiot prawa autorskiego podlega ochronie prawnej, zgodnie z przepisami ustawy z dnia 4 lutego 1994r o prawie autorskim i prawach pokrewnych (dz. U. z 2006 r. Nr 90, poz. 631 z późn. zm.).

Wszelkie dalsze udostępnianie, rozpowszechnianie (przedruk, kopiowanie, wiadomość sms) jest dozwolone wyłącznie w formie dosłownej z bezwzględnym wskazaniem źródła informacji tj. IMGW-PIB.